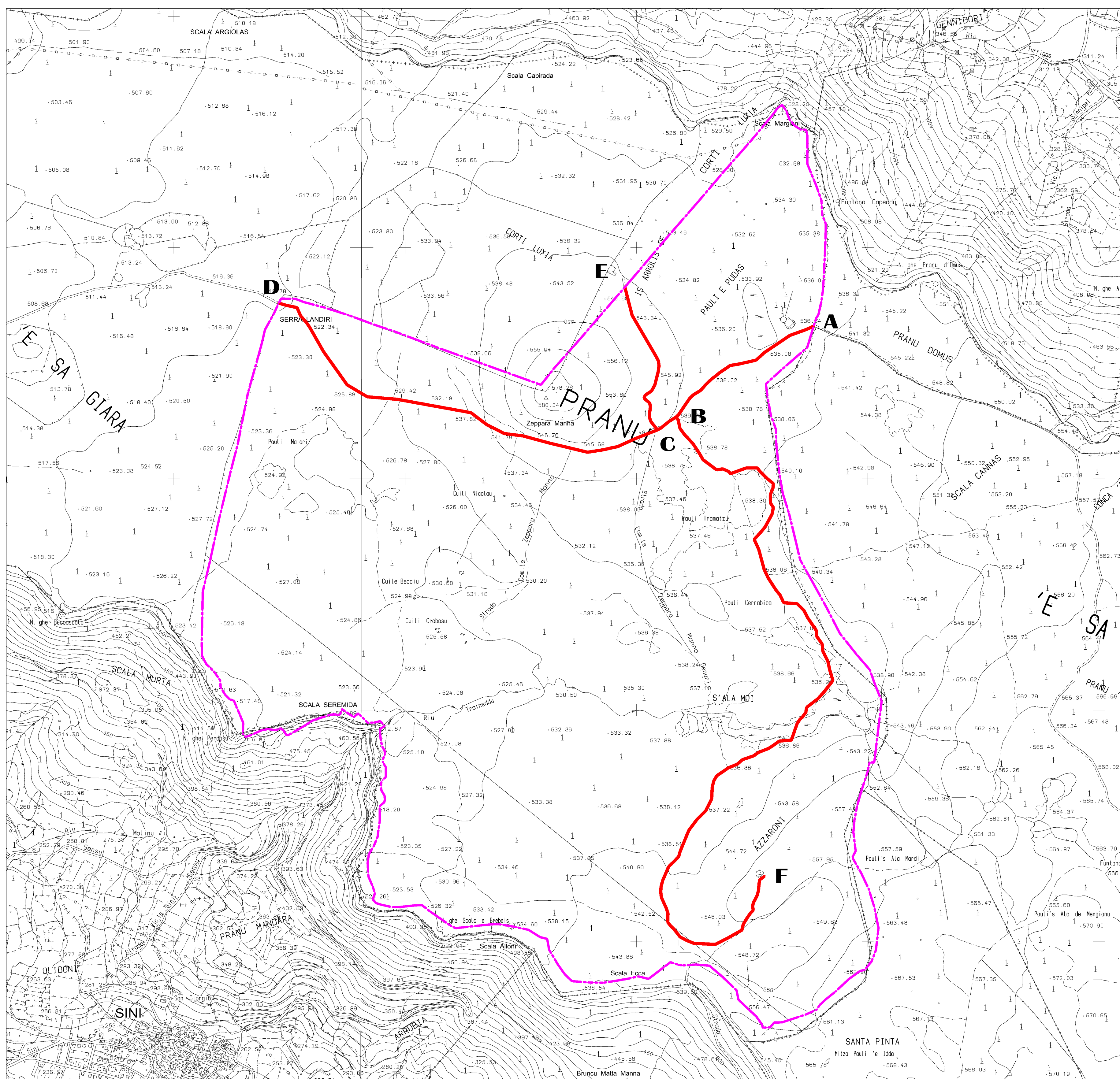


Sezione Tipo della Viabilità
Scala 1:50



Carta della Viabilità da Ripristinare su base altimetrica Scala 1:10000

Carta della Viabilità da Ripristinare su Vista Satellitare

Scala 1:10000

LEGENDA

- Tratto A-B 726,00 Mt
- Tratto B-C 107,00 Mt
- Tratto C-D 1899,00 Mt
- Tratto B-F 3520,00 Mt
- Tratto C-E 700,00 Mt

| | |
|--|--|
| Regolamento (CE) N. 1698/2005 Programma di Sviluppo Rurale (P.S.R.) della Sardegna 2007-2013 - Asse1 MISURA 122 - Migliore valorizzazione economica delle foreste AZIONE 122.1 - Recupero e valorizzazione economico-produttiva delle sugherete esistenti | |
| | |
| COMUNE DI GENONI | PROVINCIA DI ORISTANO |
| VALORIZZAZIONE ECONOMICA E PRODUTTIVA DELLE SUGHERETE DELLA GIARA | Località Giara Genoni |
| - PROGETTO ESECUTIVO - | Data NOVEMBRE 2015 |
| Carta delle Viabilità su Aerofotogrammetria e su Base Altimetrica - Particolare Viabilità | Scala 1:10000, 50 |
| TAVOLA 3 | IL COMMITTENTE: COMUNE DI GENONI IL RESPONSABILE DEL SERVIZIO _____ |
| | IL PROGETTISTA: Dott. Agronomo Valerio S. BOI |